

各階のご案内

1階

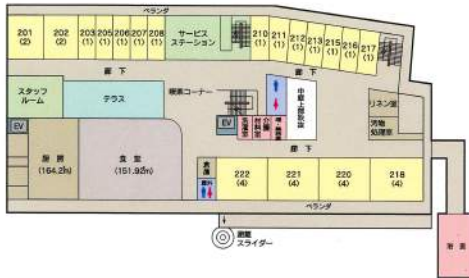
1,152.83㎡



玄関ホール
事務室 宿直室 研修室1・2
在宅介護支援センター
ホームヘルプサービスセンター
ティサービスホール
ティサービス用浴室 (特殊・一般)
洗濯室 洗濯物整理室
汚物処理室 礼拝室

2階

1,535.75㎡

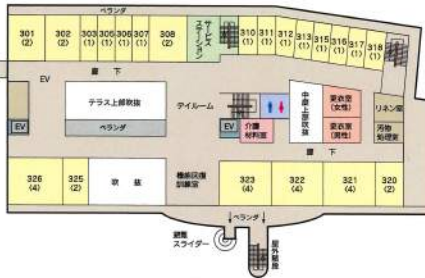


サービスステーション
喫茶コーナー 食堂 厨房 医務室
理・美容室 洗濯室
リネン室 汚物処理室
入所者用浴室

- 個室 203~217 11室
- 2人室 202 1室
- 3人室 201 1室
- 4人室 218~222 4室

3階

1,133.68㎡



職員更衣室 (男・女)
リネン室 汚物処理室

- 個室 303~307 12室
- 310~318
- 2人室 301・302 5室
- 308-320-325
- 4人室 321~323-326 4室

- 個室 23室
- 2人室 6室
- 3人室 1室
- 4人室 8室
- 合計 38室

多目的ホール

4階

239.04㎡



施設の規模

- ・敷地面積 12,435.13m
- ・建築面積 4,061.30m
- ・構造 鉄筋コンクリート造4階建



特別養護老人ホーム
(介護老人福祉施設)

あいのうら

- 佐世保市相浦町606番地1 (〒858-0918)
- 電話 (0956) 48-6001 (代表)
- ファックス (0956) 48-6011



ようこそ、心結ぶ住まいへ。



特別養護老人ホーム (介護老人福祉施設)

あいのうら

社会福祉法人
西友会

天然温泉のある施設



「あいのうら」は、これまで生活しておられた家庭からの延長として、気ままに、毎日、毎日を楽しく過ごされるよう、皆様に愛され、親しまれ、頼りにされるよう「目配り・気配り・心配り」で心から皆様をサポートさせていただきます。



「あいのうら」のプロフィール

特別養護老人ホーム「あいのうら」は佐世保市の北部、冬の風物詩として市内は勿論、他市町村からの多くの人出で賑わう“あたご祭り”と、霊峰愛宕富士に抱かれた「相浦町」の街中であって、薬効著しい波佐見温泉と同一泉質の天然温泉が湧出し、これを使用する施設です。

施設名も「相浦町」に因んで「あいのうら」と平易に、親しみをイメージした名称にしました。

温泉の温かさと、『利用者の皆様がこころ安らかに過ごせる暖か味のある施設』をモットーとして皆様のお越しをお待ちしております。

交通も極めて便利です。松浦鉄道利用なら（大学駅より徒歩8分）、バス利用であれば（相浦栄町バス停より徒歩3分）で、西肥、市営バスが数多く運行しています。従って面会はいつでも気軽にこられますので、入所者と家族との絆は緊密に培われております。



温泉浴室棟



足湯 どなたでもご自由に入れます。
年中無休 9：00～16：30

施設の概要

設置主体 社会福祉法人 西友会
理事長 東房昭一

施設名 特別養護老人ホーム あいのうら

所在地 佐世保市相浦町606番地1 (〒858-0918)

電話 TEL (0956) 48-6001 (代表)
FAX (0956) 48-6011
在宅介護支援センターTEL (0956) 48-6023

施設ホームページ <http://care-net.biz/42/ainouranet/>

メールアドレス ty-aiura@sage.ocn.ne.jp

ショートステイ
(短期入所サービス)

特別養護
老人ホーム

ホームヘルプサービス
(訪問介護事業サービス)

特別養護老人ホーム
(介護老人福祉施設)
あいのうら

デイサービス
(日帰り介護サービス)

在宅介護
支援センター

毎日を楽しく、快適に暮らせる広い住まい。



個室 (14.4) 24室



2人室 (30.36) 7室



4人室 (43.2) 8室



端午の節句食事会



施設庭園から望む愛宕山



森きらドライブ



ひな祭り食事会



あたご祭り巡り



施設庭園散策

毎日楽しく、快適に暮らせる広い住まい。



個室 (14.4) 24室



2人室 (30.36) 7室



4人室 (43.2) 8室



端午の節句食事会



施設庭園から望む愛宕山



森きららドライブ



ひな祭り食事会



あたご祭り巡り



施設庭園散歩

デイサービス



夏祭り盆踊り大会



敬老祝賀会



施設庭園

充実した設備と天然温泉で、今日も楽しくリフレッシュ。

■一般浴槽



広い浴槽

■各種特殊浴槽設備



寝たきりの方の浴槽設備



充実した設備と専門のスタッフがお手伝いします。



🌸 温泉分析書別表

泉質/ナトリウム-炭酸水素塩泉(弱アルカリ性低張性低温泉)(旧泉質名:純重曹泉)
療養泉分類の泉質に基づく禁忌症、適応症等は次のとおりである。

浴用の禁忌症 急性疾患(特に熱のある場合)、活動性の結核、悪性腫瘍、重い心臓病、呼吸不全、腎不全、出血性疾患、高度の貧血、その他一般に病勢進行中の疾患、妊娠中(とくに初期と末期)

浴用の適応症 神経痛、筋肉痛、関節痛、五十肩、運動麻痺、関節のこわばり、うちみ、くじき、慢性消化器病、痔疾、冷え症、病後回復期、疲労回復、健康増進、きりぎりす、やけど、慢性皮膚病

飲用の禁忌症 腎臓病、高血圧症、その他一般にむくみのあるもの、甲状腺機能亢進症のときはヨウ素を含む温泉を禁忌とする。

飲用の適応症 慢性消化器病、糖尿病、痛風、肝臓病

温泉利用許可証

位置番号 新令9生機(機共)81号
住所 佐賀県佐賀市東区4600番地
氏名 新井 隆夫 代表者 山本 幸子



■各サービスの内容

🌸特別養護老人ホーム

(介護老人福祉施設 平成12年4月1日長崎県指定 4270200795号)

要介護者で、家庭において介護を受けることが困難な方が入所する施設です。食事、入浴、排泄などの日常生活のお世話や、レクリエーションなど身体の機能の向上のための援助を行います。

🌸デイサービスセンター

(通所介護事業 平成11年11月1日長崎県指定 4270200282号)

要支援・要介護者が、送迎をうけてデイサービスセンターに通い、入浴や食事のお世話、機能訓練・レクリエーションなどのサービスを受けることにより、心身機能の維持向上や孤立感の解消を行なうことができます。また、日常お世話する家族の方々の身体的・精神的負担も軽減します。

🌸ショートステイ

(短期入所生活介護事業 平成11年11月1日長崎県指定 4270200282号)

要支援・要介護者が、日常お世話する家族の方々が介護疲れなどの理由により、一時的に在宅で介護を受けられなくなったときに短期間、介護老人福祉施設等に宿泊しながら、必要な介護を受けることができます。

🌸ホームヘルプサービス

(訪問介護事業 平成11年11月1日長崎県指定 4270200282号)

(障害居宅サービス事業 平成18年10月1日長崎県指定 4210200285号)

要支援・要介護者で日常生活を送る上で支障のある方、又は区分認定のある障害者の方に対して訪問介護員（ホームヘルパー）が家庭を訪問し、食事や排泄などの介護や、買い物・調理・通院介護などの日常生活で必要とされるサービスを提供します。

🌸在宅介護支援センター

(居宅介護支援事業 平成11年8月1日長崎県指定 4270200043号)

介護支援専門員が要介護者などの状況に応じて、介護サービス計画を作成し、計画に基づいたサービスが利用できるように関係機関との連絡や調整を行います。

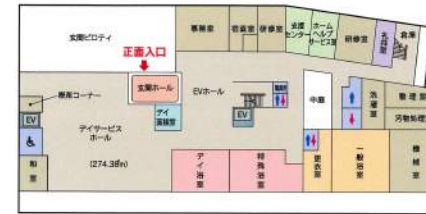
介護保険の申請代行や福祉用具・住宅改造・認知症の高齢者の相談も受け付けます。



各階のご案内

1階

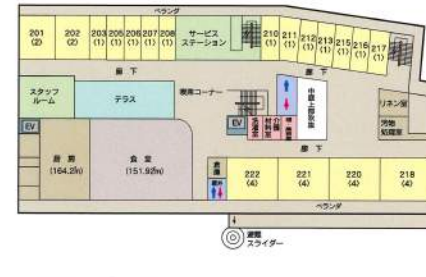
1,152.83㎡



玄関ホール
事務室 宿直室 研修室1・2
在宅介護支援センター
ホームヘルプサービスセンター
デイサービスホール
デイサービス用浴室(特殊・一般)
洗濯室 洗濯物整理室
汚物処理室 礼拝室

2階

1,535.75㎡

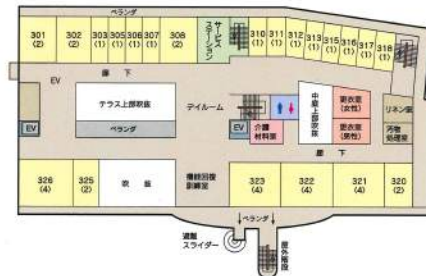


サービスステーション
喫茶コーナー 食堂 厨房 医務室
理・美容室 洗濯室
リネン室 汚物処理室
入所者用浴室

- 個室 203～217 11室
- 2人室 202 1室
- 3人室 201 1室
- 4人室 218～222 4室

3階

1,133.68㎡



職員更衣室(男・女)
リネン室 汚物処理室

- 個室 303～307 12室
- 2人室 301・302 5室
- 4人室 308・320・325

- 個室 23室
- 2人室 6室
- 3人室 1室
- 4人室 8室
- 合計 38室

4階

239.04㎡



施設の規模

- ・敷地面積 12,435.13m
- ・建築面積 4,061.30m
- ・構造 鉄筋コンクリート造4階建



社会福祉法人
西友会

特別養護老人ホーム
(介護老人福祉施設)

あいのうら

- 佐世保市相浦町606番地1 (〒858-0918)
- 電話 (0956) 48-6001 (代表)
- ファックス (0956) 48-6011

